

Projet de boisement

Communes de La Brulatte (ZK 1) et d'Olivet (B 270) (53)

Préservation des arbres périphériques.

Conservation d'une bande non boisée de 8 m de part et d'autre du ruisseau.

Les travaux préparatoires et les entretiens seront exclusivement mécaniques et localisés.

Aucun traitement chimique ne sera effectué.



Commune de La Brulatte

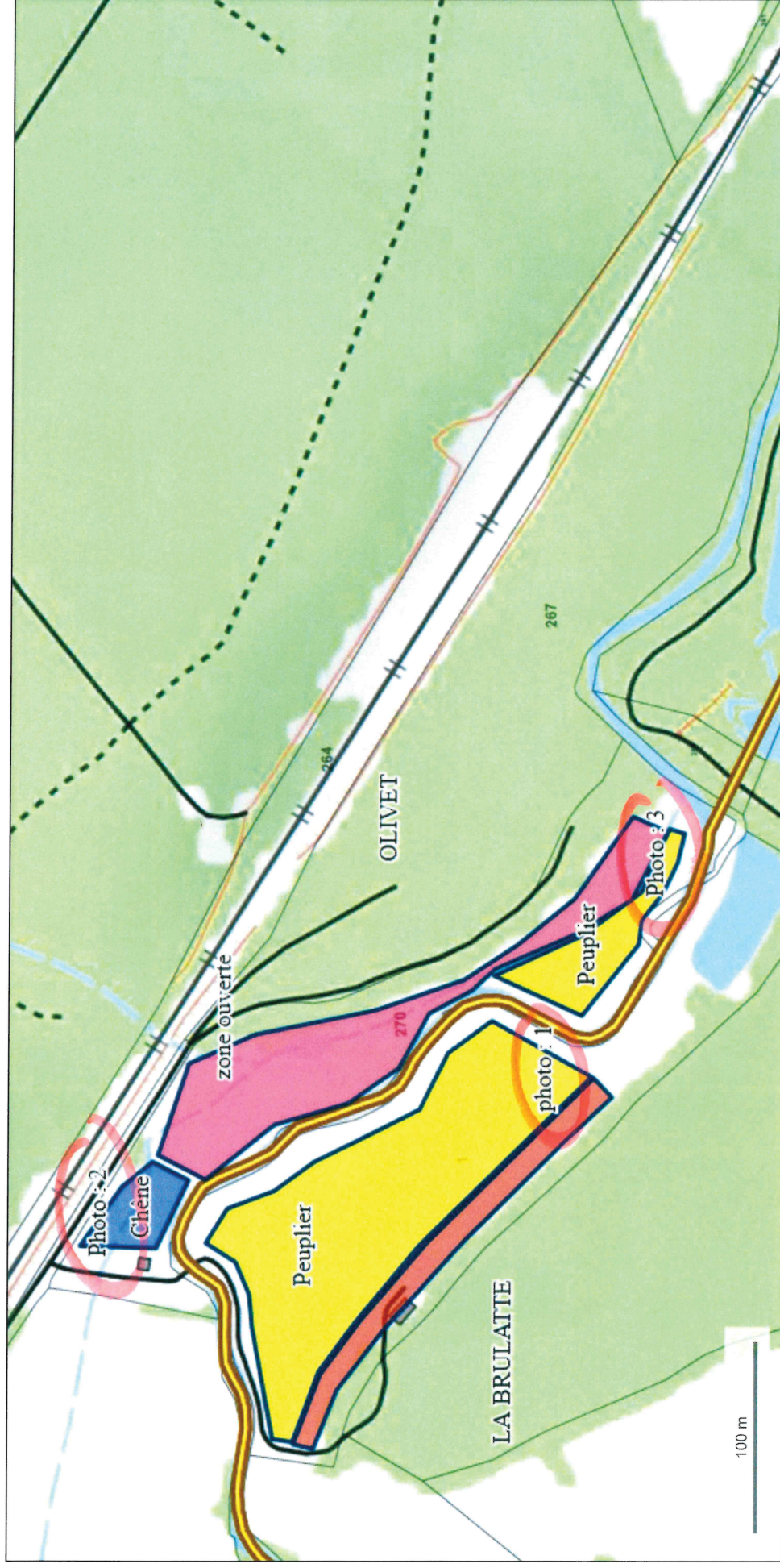
1



Commune d'Olivet

2

3



© IGN 2019 - www.geoportail.gouv.fr/mentions-legales

Longitude : 0° 56' 44" W
Latitude : 48° 06' 00" N

Projet de boisement en Mayenne (53). La Brulatte (ZK 1 partie), Olivet (B 270 partie). Le boisement se fera à 8 m du ruisseau minimum et à 15 m du bois au Sud (Zone orange). La zone ouverte en rose sera non plantée.

La légende indique systématiquement l'ensemble des thématiques identifiées sur le territoire intercommunal (par choix de simplification).

Toutes les communes ne sont pas pour autant dotées de toutes les thématiques citées ci-après sur leur territoire.

INFORMATIONS

— Cours d'eau et écoulements

● Cavités naturelles

▨ Zones de recherche et d'exploitation de carrière

▨ Sites archéologiques

▨ Zones inondables

▨ Aléas miniers

▨ Lotissements

PRESCRIPTIONS

— Haies à protéger (enjeu fort)

— Haies à protéger (enjeu moyen)

— Marges de recul

▨ Espaces boisés classés

▨ Secteurs avec limitation de la constructibilité ou de l'occupation pour des raisons de nuisance ou de risque

▨ Emplacements réservés

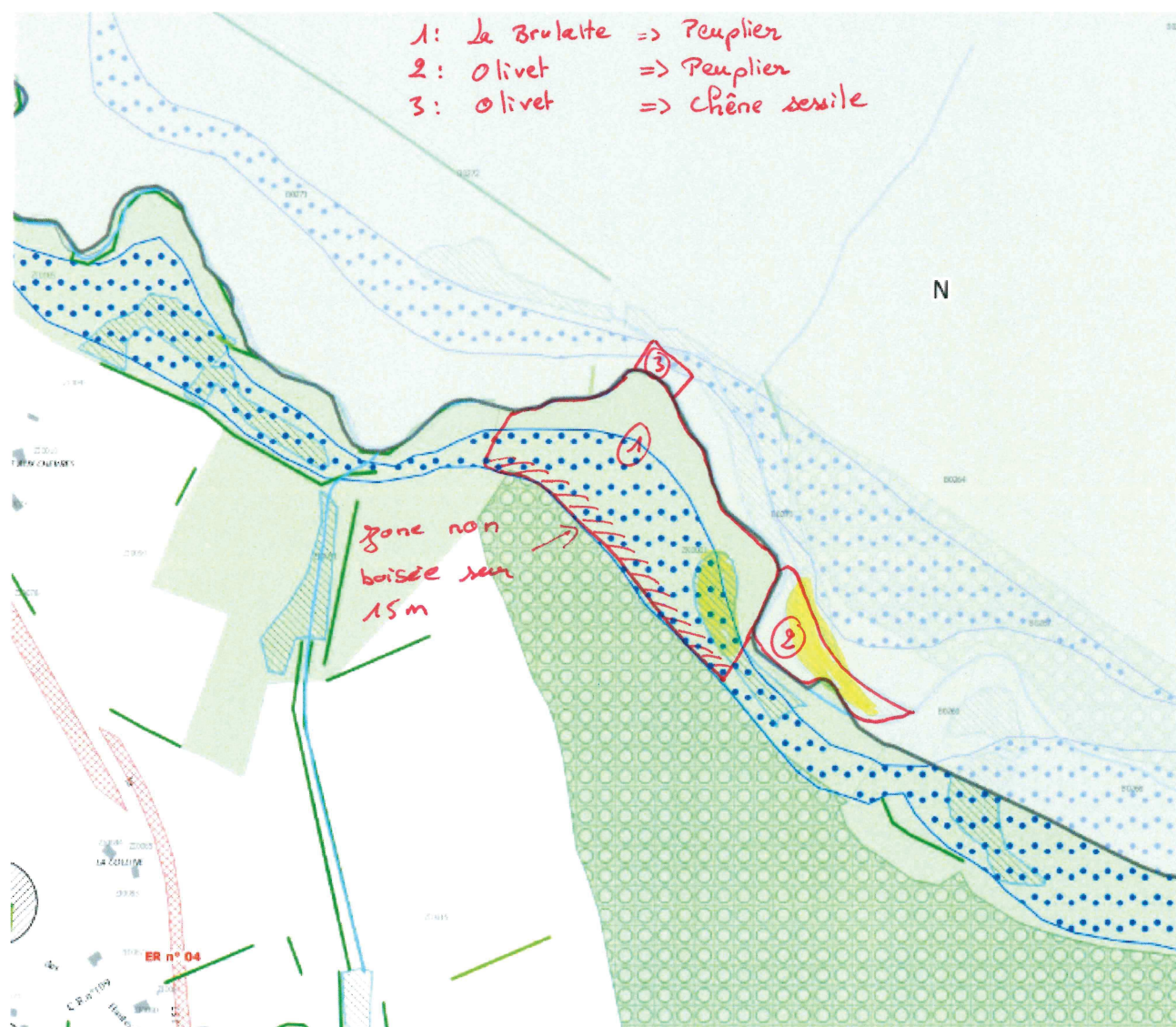
▨ Éléments de paysage à protéger

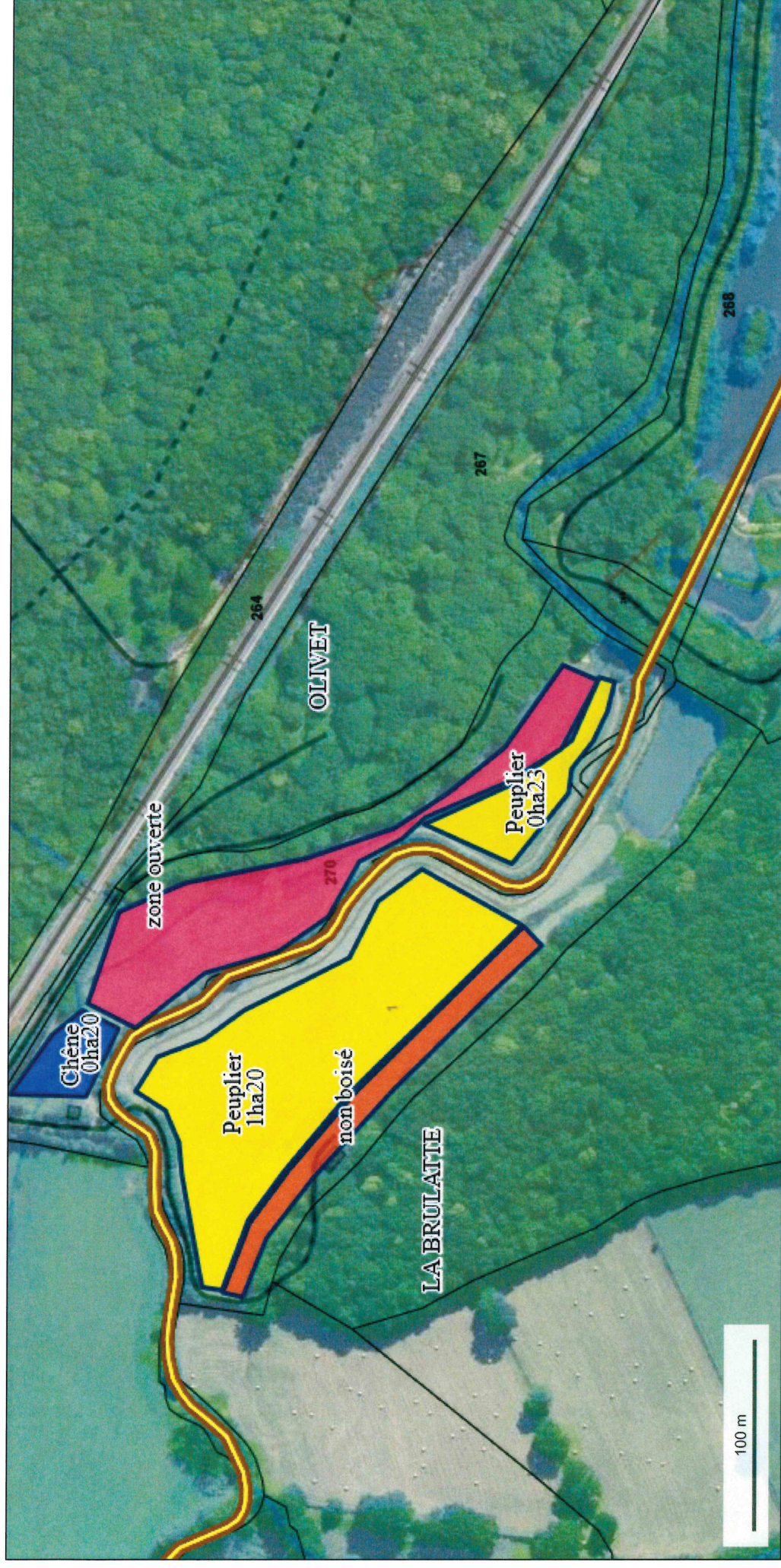
▨ Terrains cultivés ou non bâtis à protéger en zone urbaine

▨ Bâtiments susceptibles de changer de destination

▨ Orientations d'aménagement et de programmation

▨ Zones humides





© IGN 2019 - www.geoportail.gouv.fr/mentions-legales

Longitude : 0° 56' 48" W
Latitude : 48° 05' 59" N

Projet de boisement en Mayenne (53). La Brulatte (ZK 1 partie), Olivet (B 270 partie). Le boisement se fera à 8 m du ruisseau minimum et à 15 m du bois au Sud (Zone orange). La zone ouverte en rose sera non plantée.



© IGN 2019 - www.geoportail.gouv.fr/mentions-legales

Longitude : 0° 56' 32" W
Latitude : 48° 06' 01" N

Projet de boisement en Mayenne (53). La Brulatte (ZK 1 partie), Olivet (B 270 partie). Le boisement se fera à 8 m du ruisseau minimum et à 15 m du bois au Sud (Zone orange). La zone ouverte en rose sera non plantée.